



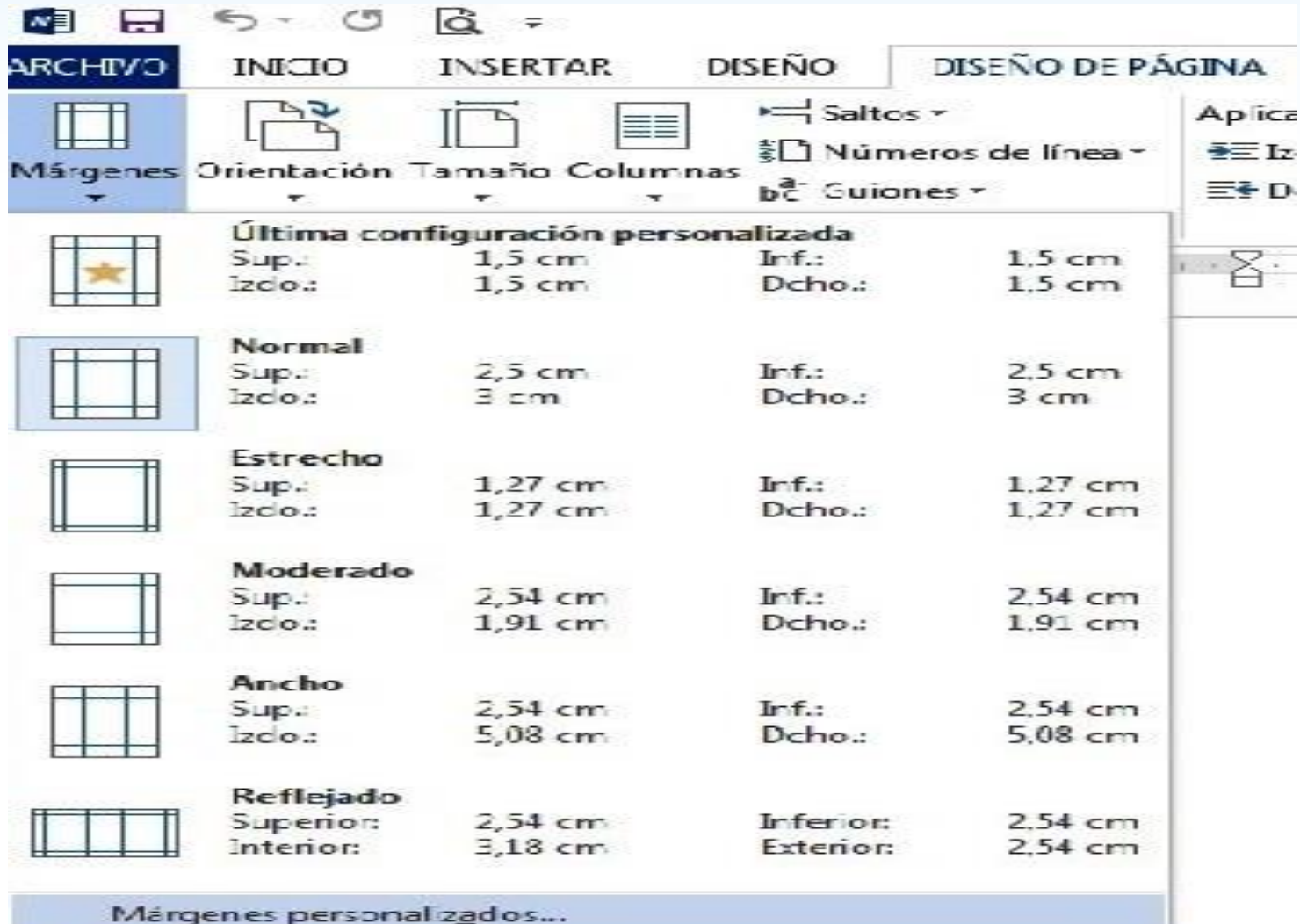
Universidad Libre de Costa Rica

Formato APA. Generalidades

Márgenes en la hoja de Word.

- Los márgenes se configuran todos en 2.5 cm. Cómo se muestra a continuación:

- Paso 1:



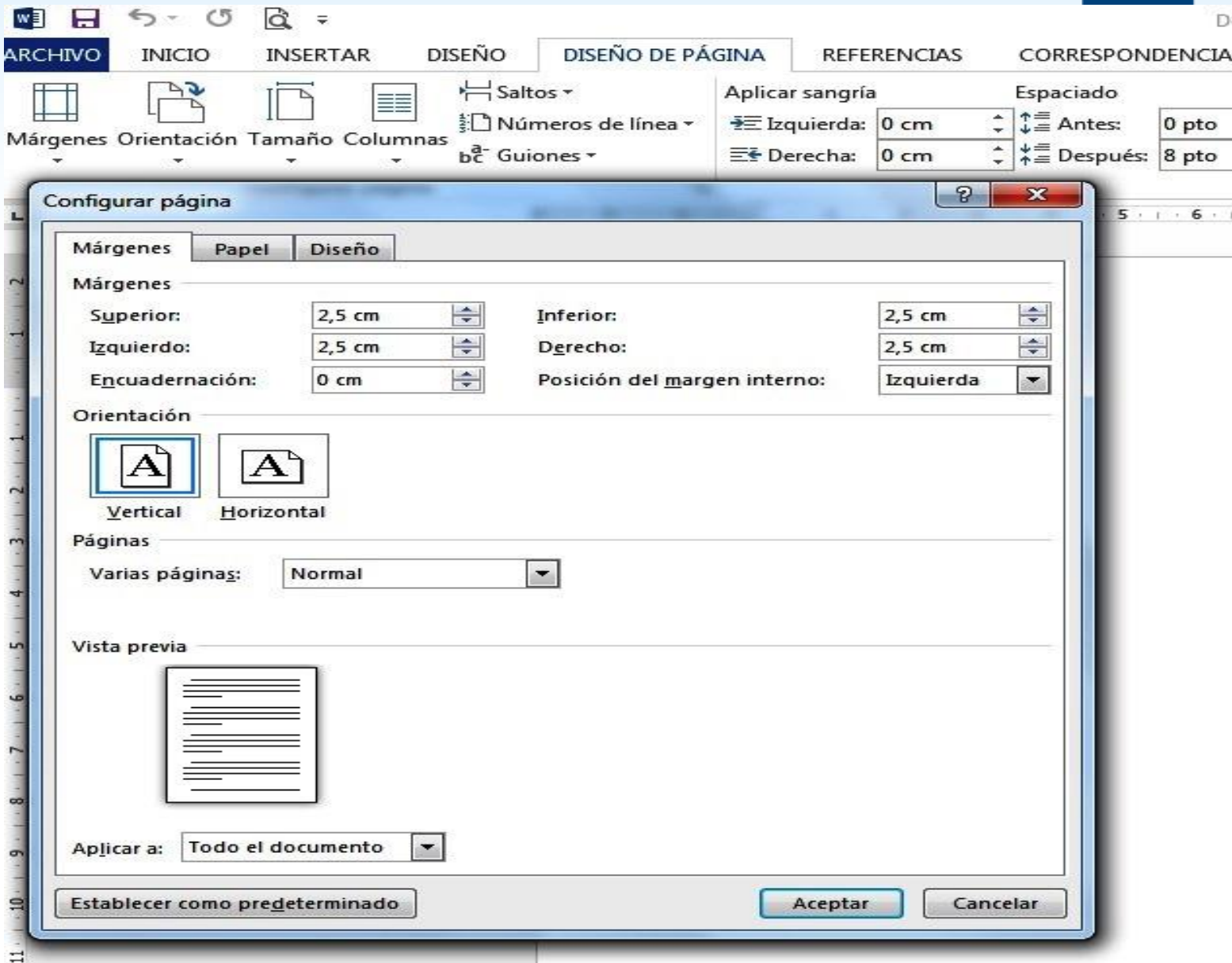
- Diseño de página.

- Márgenes.

- Márgenes Personalizados.

Márgenes en la hoja de Word.

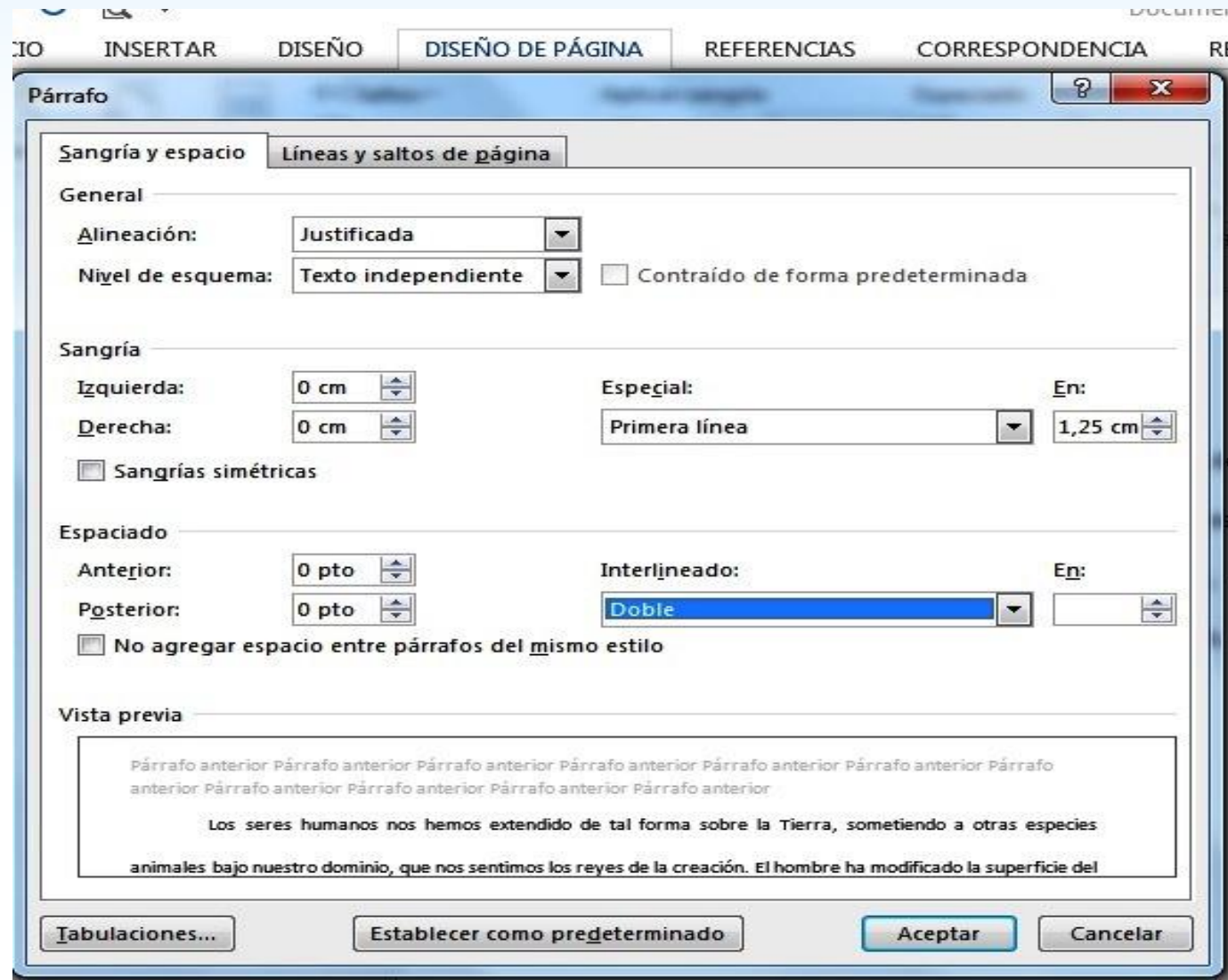
- Paso 2:



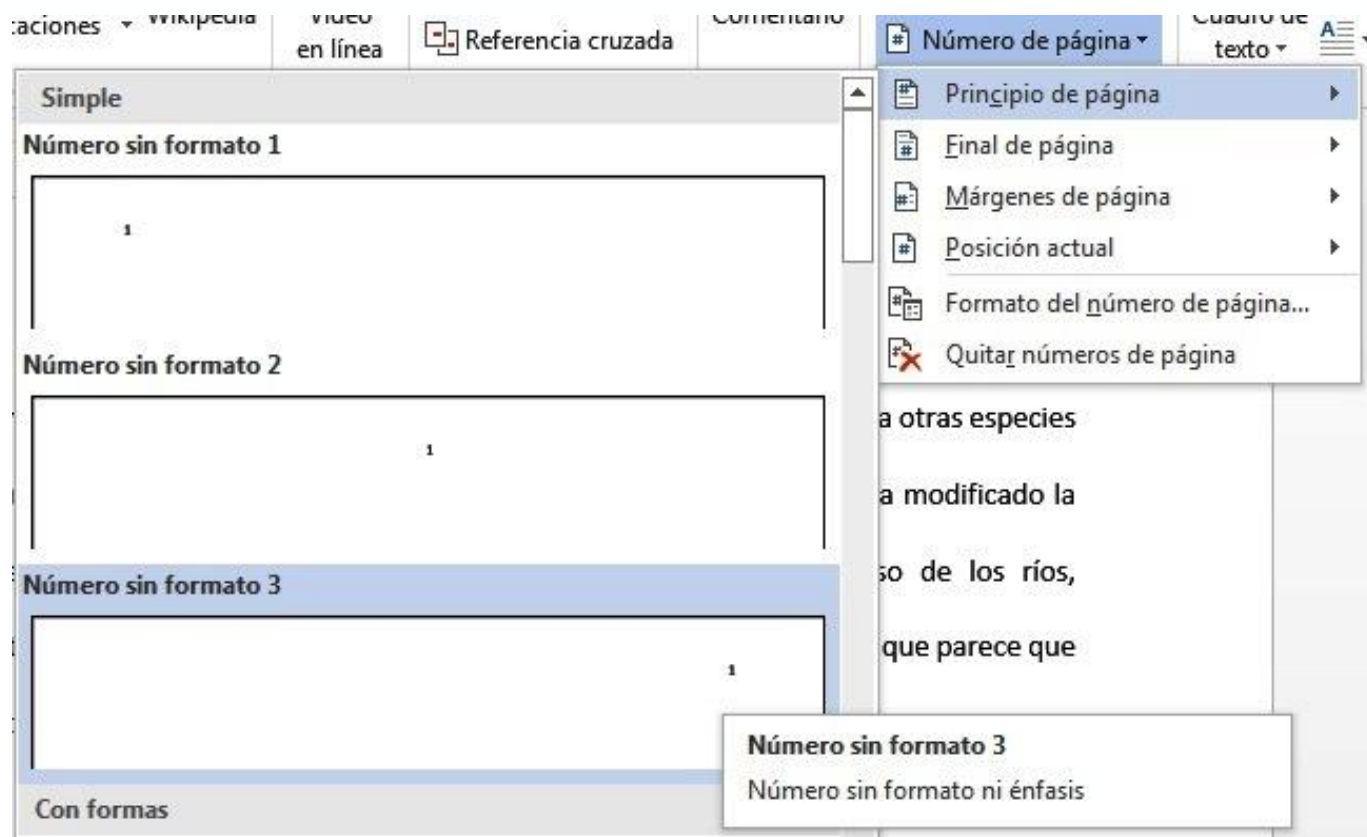
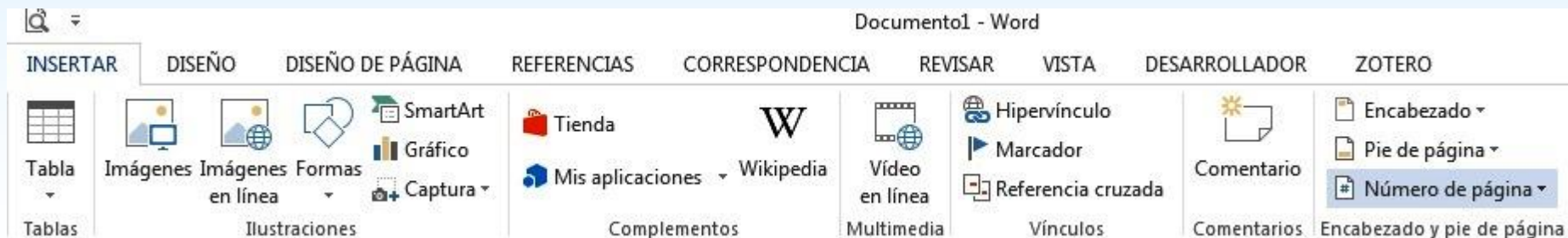
Con la flechas establecer todos los márgenes en 2,5 cm.

Sangría primera línea, sangría Francesa e interlineado en la hoja de Word.

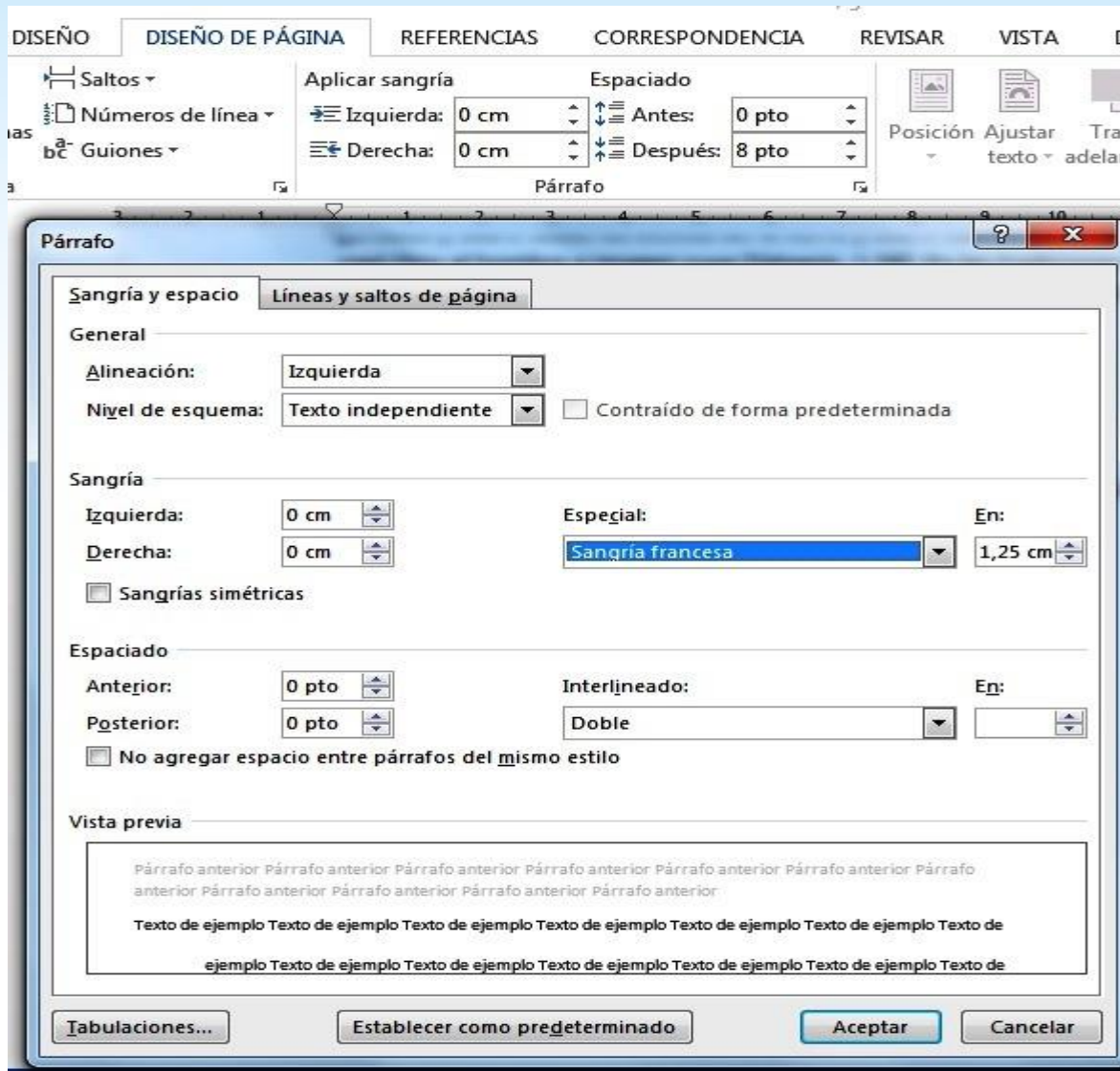
- En diseño de página – Párrafo.
- Sangría - especial, seleccionar: Primera línea.
- Interlineado, seleccionar: Doble.
- Espaciado tiene que quedar en cero.



Insertar número de página en Word.



- Seleccionar: principio de página y 3ra opción.
- Para tesis la numeración puede variar para páginas previas. Usando número romanos o sistema de i.



Sangría Francesa para Referencias.

Referencia:

Ejem.

Sandoval, S. (2012). Psicología del Desarrollo Humano I. Sinaloa, México: Universidad

Autónoma de Sinaloa.

Esta presentación muestra paso a paso como configurar los principales parámetros, que según APA se deben establecer en el procesador de texto, generalmente Microsoft Word